

PROGRAMA DE VIGILANCIA EPIDEMIOLÓGICA FITOSANITARIA

Estado de Chiapas

Informe de Actividades correspondiente a marzo de 2019

19

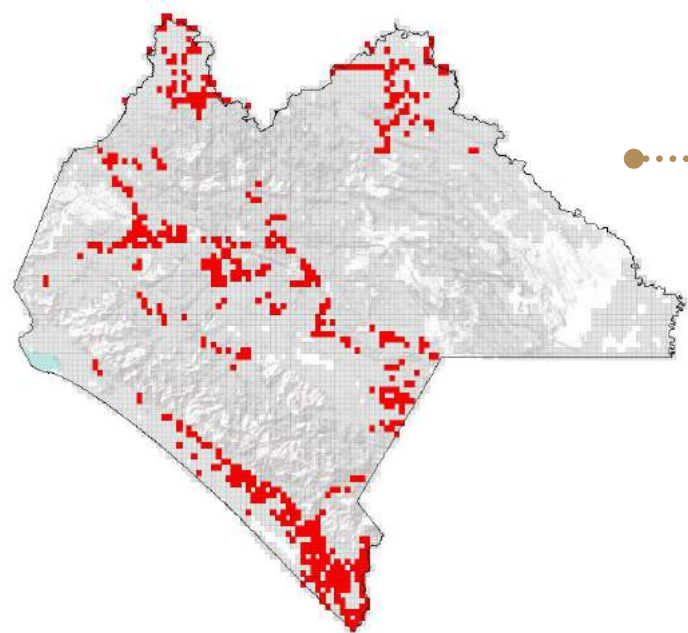
PLAGAS VIGILADAS CONFORME A LA NIMF 6

- Chinche marmolada (*Halyomorpha halys*)
- Complejo de escarabajos ambrosiales
- Escoba de bruja del cacao (*Moniliophthora perniciosa*)
- Gorgojo Khapra (*Trogoderma granarium*)
- Gusano de la mazorca (*Helicoverpa armigera*)
- Gusano oriental de la hoja (*Spodoptera litura*)
- Palomilla del tomate (*Tuta absoluta*)
- Picudo rojo de las palmas (*Rhynchophorus ferrugineus*)
- Pudrición del cogollo de las palmas (*Phytophthora palmivora*)
- Plagas reglamentadas de los cítricos
- Plagas reglamentadas del plátano

54 MUNICIPIOS
↳ 682 LOCALIDADES

10,883
REGISTROS EN
TIEMPO REAL

COBERTURA CON ESTRATEGIAS DE VIGILANCIA



155 PUNTOS DE VIGILANCIA

447 TRAMPAS

128 PARCELAS CENTINELAS

3 PLANTAS CENTINELAS

ACTIVIDADES



ACTIVIDAD	PROGRAMADO AL MES	REALIZADO AL MES	% DE AVANCE
REVISIONES EN RUTAS DE TRAMPEO	3,726	3,723	100
REVISIONES EN RUTAS DE VIGILANCIA	761	761	100
REVISIONES EN PARCELAS CENTINELA	328	328	100
REVISIONES EN PLANTAS CENTINELA	19	19	100
SITIOS EXPLORADAS	507	628	100
HECTAREAS EXPLORADAS	1,466	1,416.84	96.65

PRINCIPALES CULTIVOS PROTEGIDOS

MAÍZ

FRIJOL

SORGO

PLÁTANO

PALMA
AFRICANA

CACAO



1,007,955.61 HA
SUPERFICIE CULTIVADA



\$13,633,255,845.95
VALOR DE LA PRODUCCIÓN

RESULTADO DE LA VIGILANCIA AL MES

19

MUESTRAS INGRESADAS

a Diagnostico Fitosanitario en el
Centro Nacional de Referencia Fitosanitaria

DIAGNÓSTICO
NEGATIVO

A LA PRESENCIA DE PLAGAS
BAJO VIGILANCIA